

Un projet de conservation et de mise en valeur du bâtiment d'origine et de son site.
 Les interventions proposées s'inscrivent dans l'axe de la vocation historique du lieu et sa remise en usage, en respectant les principes d'intervention minimale et réversible.
 Les nouveaux aménagements et équipements sont pensés de façon à assurer leur compatibilité avec les éléments caractéristiques du bâtiment, et à s'en distinguer tout en étant subordonnés.
 En conformité avec les Normes et lignes directrices pour la conservation des lieux patrimoniaux au Canada, la sauvegarde de ces éléments caractéristiques est une priorité tout comme la mise en valeur de l'esprit de lieu qui, dès sa création, répondait à une volonté d'innovation, de partage, de promotion du savoir, et d'ouverture vers la communauté.

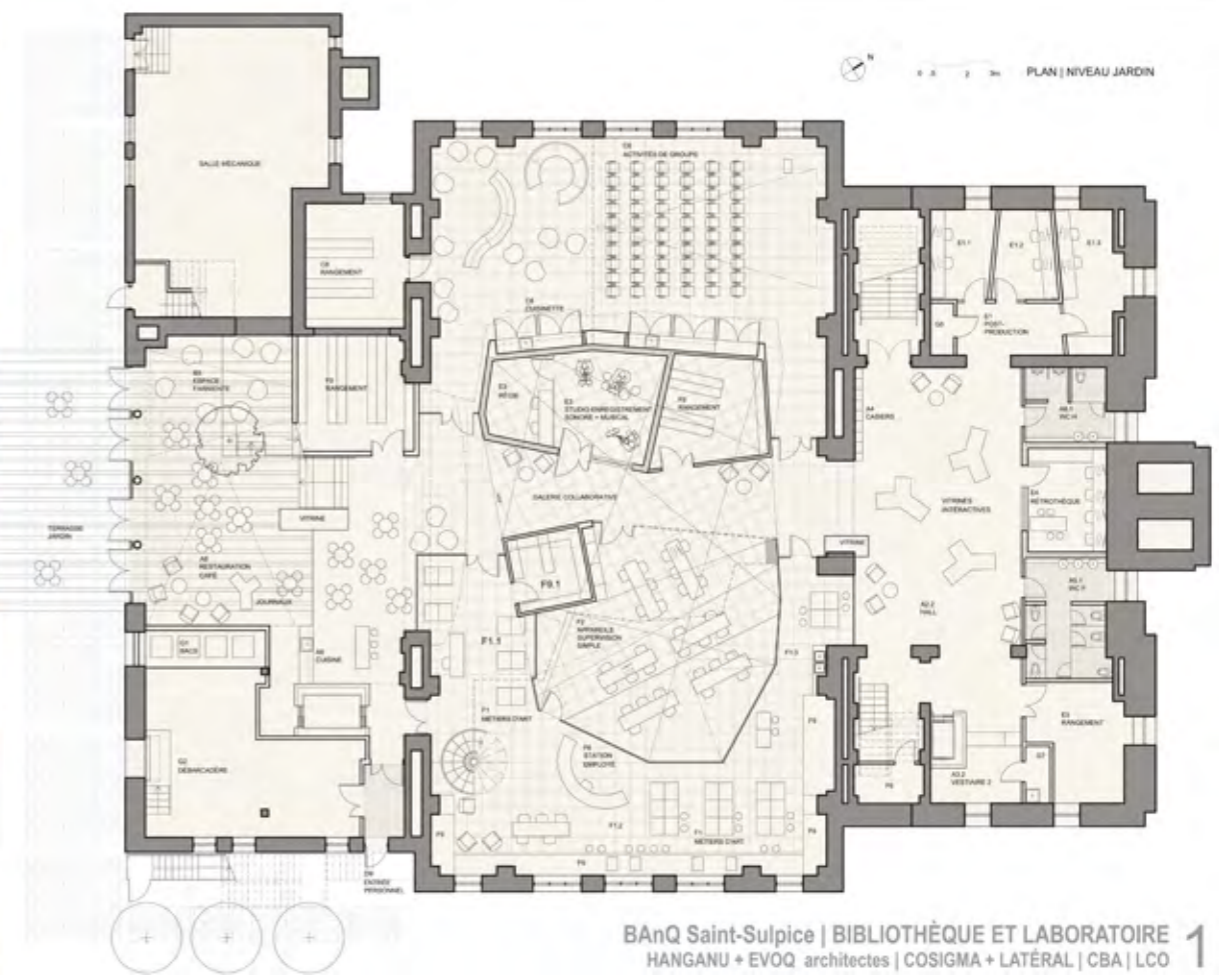


À l'intérieur, un nouveau parcours axial, basé sur la symétrie d'origine, organise le plan et la coupe du bâtiment. Une galerie événementielle logée au rez-de-chaussée se superpose à la galerie collaborative, qui fait le lien entre le hall, les salles de rencontre, le Fablab, le MediaLab et culmine vers l'espace commun de détente, ouvert sur la cour arrière. Ce parcours définit le nouvel Agora de la création, du faire et de l'échange.

Mise en valeur urbaine et illumination du bâtiment. Une vitrine numérique. Des images projetées sur les plans verticaux des deux murs latéraux et sur le parvis expriment le lien médiatique et technologique de la nouvelle bibliothèque-laboratoire afin de présenter des sujets historiques, culturels ou événementiels. Ces projections seraient interactives: jeux sur téléphones mobiles, reconnaissance du mouvement, animations sonores etc.



L'agora de la création, du faire et de l'échange. Logée au cœur de l'ancien auditorium, une installation construite s'insère tel un nuage, de façon à permettre deux parcours superposés encadrés par un volume autonome et étranger à la définition orthogonale du vocabulaire classique d'origine. Ce volume, séparé par la césure de ces deux galeries transversales superposées, loge les composantes programmatiques significatives.





Parcours Axial
Fondé sur la logique intrinsèque de la composition classique d'origine, une station équilibrée prolonge l'ouverture centrale, sous l'escalier principal, vers les usages les plus dynamiques de la bibliothèque-laboratoire.



b La dimension exploratoire et créative de la communauté FabLab, MakerSpaces et DIY y sera exploitée à fond. Ce nouveau plateau, telle une structure indépendante traversant le centre de l'auditorium d'origine, permet le mouvement fluide des personnes et établit une porosité vers les lieux du FAIRE, ainsi que des rencontres et appropriations spontanées.



c Ce parcours linéaire s'ouvre graduellement - au travers le cadre de scène d'origine préservé - dans une série de gradins, descendant depuis la galerie du rez-de-chaussée vers la nouvelle ouverture sur le cour arrière - le jardin.

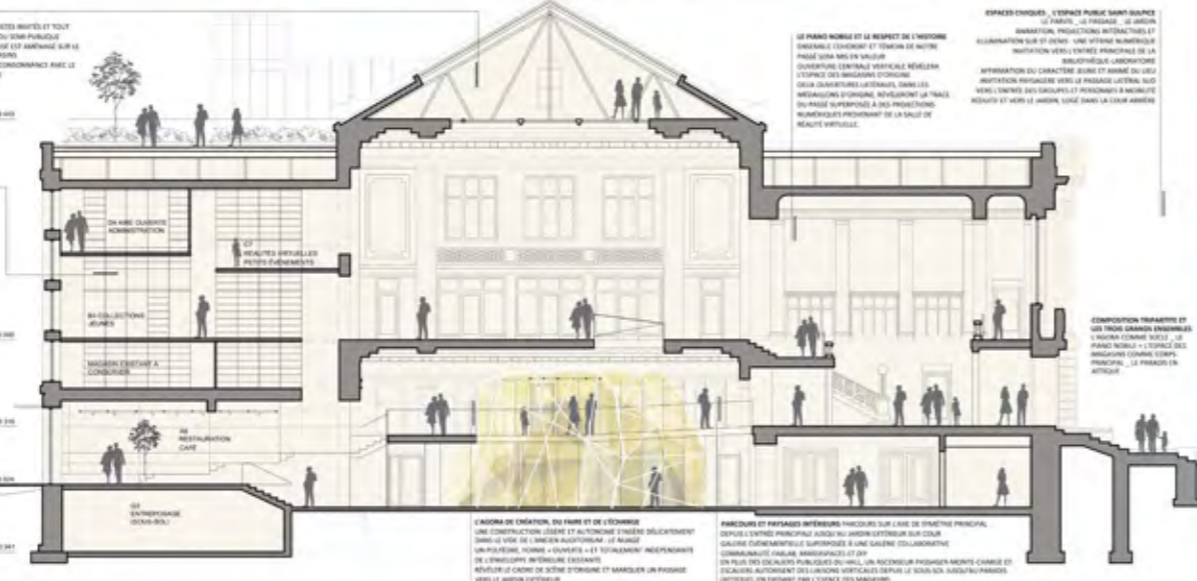


d Les espaces de détente et d'échanges, espace famille et café, s'orientent vers cet espace gagné par une abondante lumière du sud, filtrée en l'os par la canopée des feuilles.

DÉVELOPPEMENT DURABLE
CRÉER UNE IDENTITÉ URBAINE ET SOCIALE
SOUTENIR LA QUALITÉ DE VIE
FACILITER LE TRAVAIL COLLABORATIF ET INNOVANT
PRÉSERVER LE PATRIMOINE ARCHITECTURAL ET HISTORIQUE
CONSTRUIRE ET SCULPTER LES ESPACES VERTS
AMÉLIORER LE BIEN-ÊTRE ET LA QUALITÉ DE VIE DES HABITANTS
MINIMISER L'IMPACT ENVIRONNEMENTAL
FACILITER LA RÉDUCTION DES ÉMISSIONS DE GES
RÉNOUVER LES ÉLÉMENTS DE CONCEPTION
PRÉSERVER LA RÉTENTION D'EAU DE PLUIE

L'ESPACE DE MESSAGERIE
ESPACE MULTIFONCTIONNEL ET SPECTACULAIRE, PERMETTANT LA CRÉATION DE VOIES ET L'ÉCHANGÉ D'INFORMATIONS
ESPACE ACCÉSSIBLE AU NIVEAU DU PIANO NOBLE, POUR LA COLLECTION DES JEUNES ET COMME UN ESPACE D'IMMERSION
UNE SÉRIE DE TABLES HAUTES, EN UN PASSAGE DE CÉS ÉLÉMENTS PORTANTS ET D'UNE SÉRIE DE TABLES HAUTES

LE JARDIN
UN LIEU DE CONSTRUCTION DE LECTURE ET POUR DE PETITS ÉVÉNEMENTS CULTURELS
EN SON DROIT AUJOURD'HUI LES ESPACES DE DÉTENTE ET D'ÉCHANGES, ESPACE FAMILIAL ET CAFE
ESPACE ENVIRONNEMENTAL VERTICALE AVEC ARBRES, PLANTATIONS POUR UN MAINTIENANT L'ESPACE DE SERVICE





Le grand mur de la salle principale s'ouvrira au centre afin de révéler le magasin d'origine et ses étagères autoproduites sur quatre étages. Deux ouvertures latérales, au niveau de la mezzanine, s'inscrivent dans les médaillons rectangulaires prévus à l'origine pour des mosaïques jamais réalisées. Un plan de verre se projette vers l'extérieur, par des projections d'images, l'activité de la salle se réalise virtuelle et événementielle, tout en évoquant cette trace visible du passé.

